

SCCV Clos des Vignes



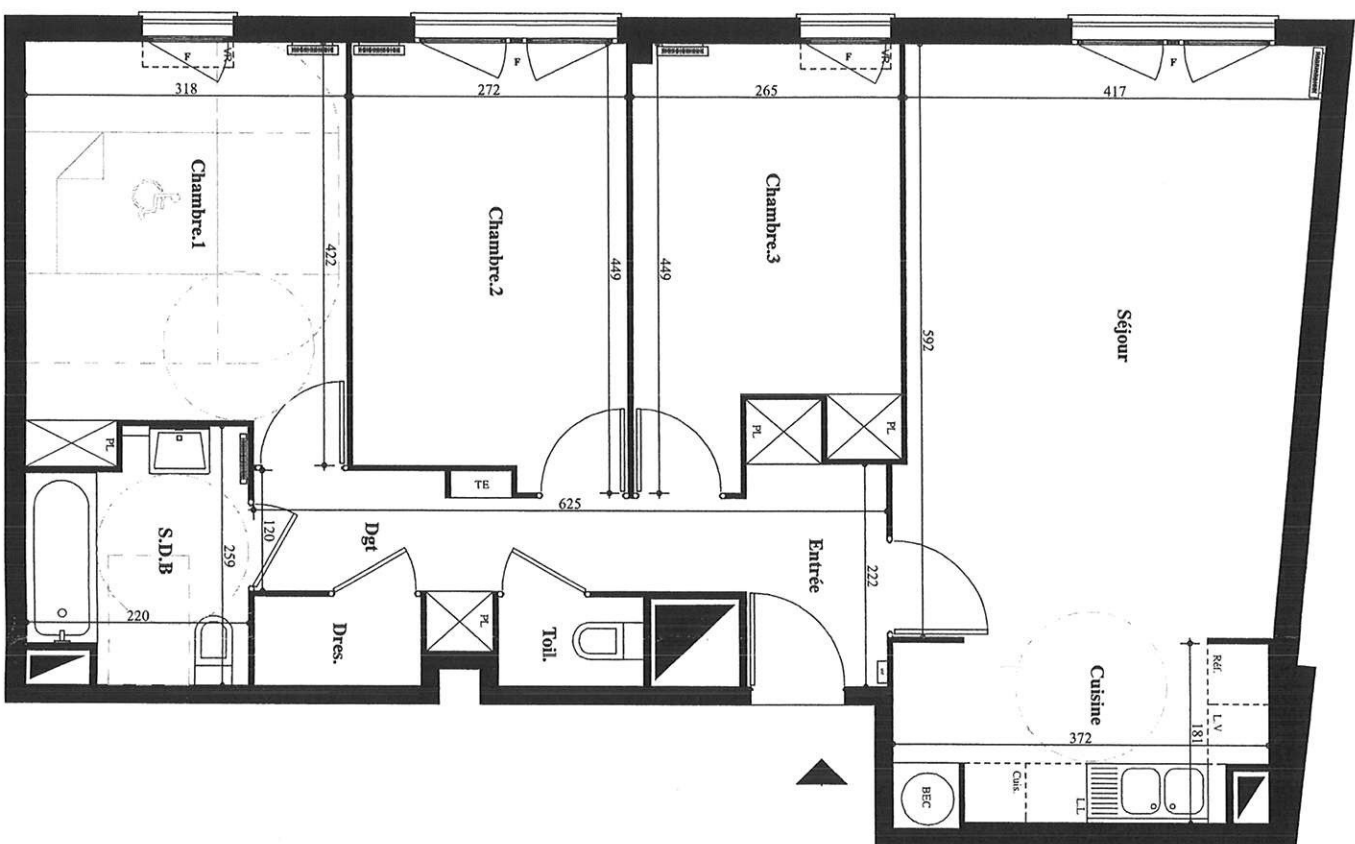
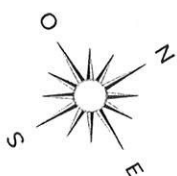
Le clos des Vignes
95100 ARGENTEUILL

Appartement n° 411
4 Pièces, 4^e Etage



	SURFACE HABITABLE	SURFACE HABITABLE
Réception		27,00 m ²
Entrée		6,50 m ²
Séjour	23,40 m ²	12,85 m ²
Cuisine		11,80 m ²
Chambre 1		10,80 m ²
Chambre 2		5,60 m ²
Chambre 3		5,00 m ²
Dégagement		1,30 m ²
Salle de bains		1,30 m ²
Toilettes		1,90 m ²
Dressings		
TOTAL		82,35 m²

NOTA : La surface des placards est incluse dans celle des pièces attenantes



- VR : Volet roulant
- PF : Porte-fenêtre
- F : Fenêtre
- FAV : Fenêtre allège vitrée
- TE : Tableau électrique
- Soiffes et faux-plafond

NOTA : Des modifications sont susceptibles. Être apportées à ce plan, en fonction des nécessités techniques de la réalisation, tant en ce qui concerne les dimensions livres que l'équipement. Les surfaces indiquées sont «^o», «^o» approximatives. Les rebords, soiffes faux-plafonds, canalisations, ballons d'eau chaude, air, si que l'emplacement des équipements sont figurés à titre indicatif.